

Museum Galerie Vernissage

Senden Sie uns Ihren Beitrag

Galerie Schütte in Kettwig

## OSTER + KOEZLE

Kunst, Galerie, Bewertung ★★★★★ von Manuel Heßling am 03.02.2008  
0 Kommentare, Trackback



Namhafte „Tandemfahrer“ gibt es in der aktuellen Kunstszene zuhauf. Spätestens seit [Gilbert & George](#) sich am 25. September 1967 über den Weg liefen und hinfort als Performance-Künstler konsequent im Doppelpack auftraten, ist die kreative Partnerschaft von zweien, die sich gefunden haben, eine feste Größe in der Kunst der Gegenwart. Ob die Addition verschiedener Handwerke, Techniken und Sichtweisen freilich zu einer Summe führt, die mehr oder mindestens anderes ausweist als das jeweilige Einzelwerk, das bleibt im Einzelfall zu prüfen.

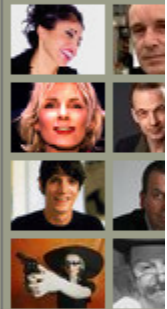
Noch bis zum 23. Februar zeigt die [Galerie Schütte](#) in Essen-Kettwig gemeinsame Fotoarbeiten des Raum- und Installationskünstlers Willy Oster und des Fotografen SG Koezle. Die beiden kennen sich schon aus früher Jugendzeit, von der Schule her. Vor 15 Jahren begannen sie, unabhängig von der eigenen Produktion, ein gemeinsames künstlerisches Konzept zu erarbeiten.

Willy Oster verändert aufgelassene Innenräume, verwaiste Industriehallen ebenso wie leerstehende alte Villen, durch auf den ersten Blick unauffällige Eingriffe, indem er zum Beispiel auf klar bestimmten Flächen den Putz abschlägt und das darunter liegende Mauerwerk freilegt. SG Koezle hingegen hat sich vor allem als [Jazz-Fotograf](#) einen Namen gemacht. Auf den ersten Blick könnte also der Gegensatz - hier die Statik „toter“

Suche

lo

Gästeliste



Links

[blog.50hz.de](#)  
[do-pen](#)  
[dos ron](#)  
[exdirk](#)  
[far](#)  
[gegenwartspla](#)  
[gelsenclan](#)  
[kunstfreunde](#)  
[kunst macht st](#)  
[lesemaschine](#)  
[orangennetz](#)  
[pixelprojekt rut](#)  
[pott2null](#)  
[pottblog](#)  
[pottkinder](#)  
[ruhmentar](#)

Räume, dort die Dynamik einer entfesselten Musik - kaum größer sein. Aber Gegensätze ziehen sich ja bekanntlich an und führen im Idealfall zu einer geglückten Synthese.

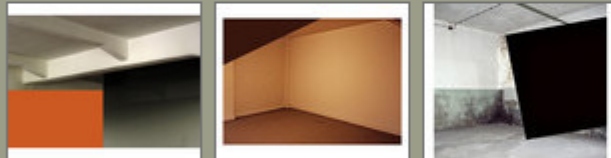
Und diese Kooperation der beiden Freunde sieht folgendermaßen aus. Wenn Oster wieder einmal ein karges, leergeräumtes, nur noch von den spärlichen Relikten früherer Nutzung „gezeichnetes“ Innenraumüberbleibsel entdeckt hat, lässt er es gemeinsam mit Koezle auf sich wirken. Der gemeinsame Plan sieht vor, einen Teil der Aussicht auf den Raum nachträglich mit einer monochromen Farbfläche zu verdecken. Schon bei der Wahl des Standpunkts und Ausschnitts wird gemeinsam die spätere Wirkung berücksichtigt.

Das Ergebnis sind irritierende Fotografien, die den Betrachter zweifeln lassen, ob „vor Ort“ der Raumblick durch Stellwände verbaut wurde - oder ob der Kontrast zwischen lebloser Fläche und ebenso leblosem, aber von den willkürlichen Spuren vergangenen Lebens geprägtem Hintergrund durch nachträgliche Manipulation am Foto entstanden ist.

Willy Oster und SG Koezle haben sich gefunden, ohne sich lange suchen zu müssen. Ihr „Tandem“ hat in den letzten Jahren mächtig Fahrt aufgenommen - und es ist ihnen zu wünschen, dass sie noch einen recht langen gemeinsamen Weg miteinander zurücklegen.

Am kommenden Freitag, dem 8. Februar 2008 stehen OSTER + KOEZLE interessierten Besuchern der Ausstellung ab 19:30 Uhr in der Galerie Schütte, Hauptstraße 4 in Essen-Kettwig, im Rahmen eines Künstlergesprächs für Fragen zu ihrem gemeinsamen Werk zur Verfügung.

[82 weitere Artikel in Kunst](#) | [RSS Feed abonnieren](#) 



#### Über den Autor/die Autorin Manuel Heßling

Geboren, aufgewachsen und wohnhaft in Essen. 17 Jahre Buchhändler bei Baedeker in Essen, dann 12 ... [Weiterlesen...](#)

#### Sie können diesen Beitrag kommentieren!

Ihr Kommentar:

Name (erforderlich)

© 2007 WestEins/WAZ Mediengruppe [Über uns](#) [Nutzungsbedingungen](#) [FAQ](#) [Presse](#) [Impressum](#) [Kontakt](#) [Login für](#)

[ruhrstruktur](#)

[ruhrwärts](#)

[schreibheft](#)

[tagwerke](#)

[theruhr](#)

[unruhr](#)

[web-junkies](#)

#### Kontrovers

[Lyrik - wer trau](#)

872 *Kommentare*

[Das Wort Gott](#)

410 *Kommentare*

[Unser Kasperl](#)

206 *Kommentare*

[Das Ruhrgebie](#)

190 *Kommentare*

[Unsere Regier](#)

177 *Kommentare*

#### Zuletzt komme

[Der Kaffeehau](#)

1 *Kommentare*

["Ein Artikel zu](#)

[Dokumentarfilm](#)

[Bergkraut](#)

2 *Kommentare*

[Schonungslose](#)

3 *Kommentare*

[aus der lockere](#)

["szenen, die au](#)

[gesundheit ...](#)

31 *Kommentare*

[Ist der nächste](#)

[Sol-EI?](#)

43 *Kommentare*

#### Tagcloud

band be  
deutsche  
dortm  
dortmund  
frau gesch  
leben  
mensch n  
stück ta  
westropo



E-Mail Adresse (erforderlich, versteckt)

Url

Meine Eingaben merken?

Geben Sie bitte das verzerrte Wort ein. 



»

Wort unleserlich?

**Vorschau**

**Abschicken**